

**ASSOCIAÇÃO INTERNACIONAL DE LIONS CLUBES
DISTRITO LC11
DIRETORIA DE INFORMÁTICA
CL Paulo Pereira de Carvalho Leal**

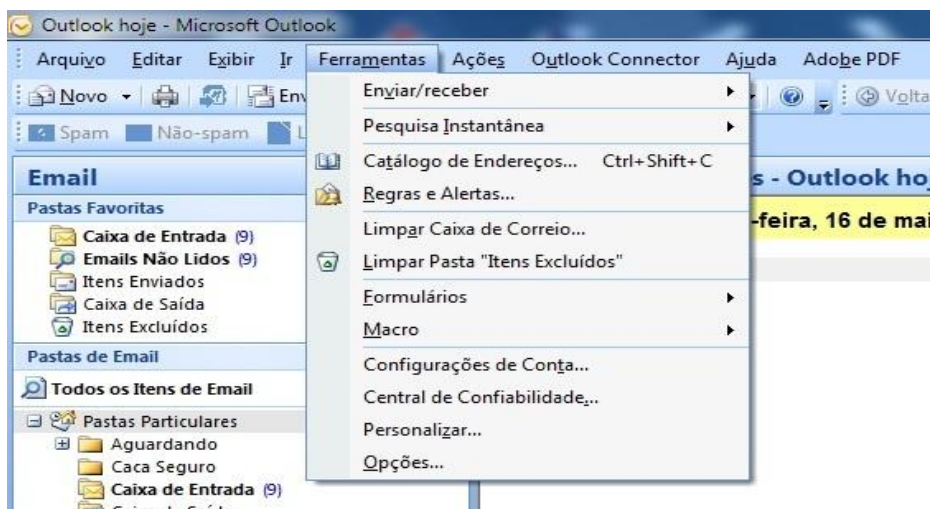
CONFIGURAÇÃO DOS EMAILS FUNCIONAIS NO "MICROSOFT OUTLOOK"

Os emails funcionais (Corporativos) são fornecidos para os Clubes do DLC11

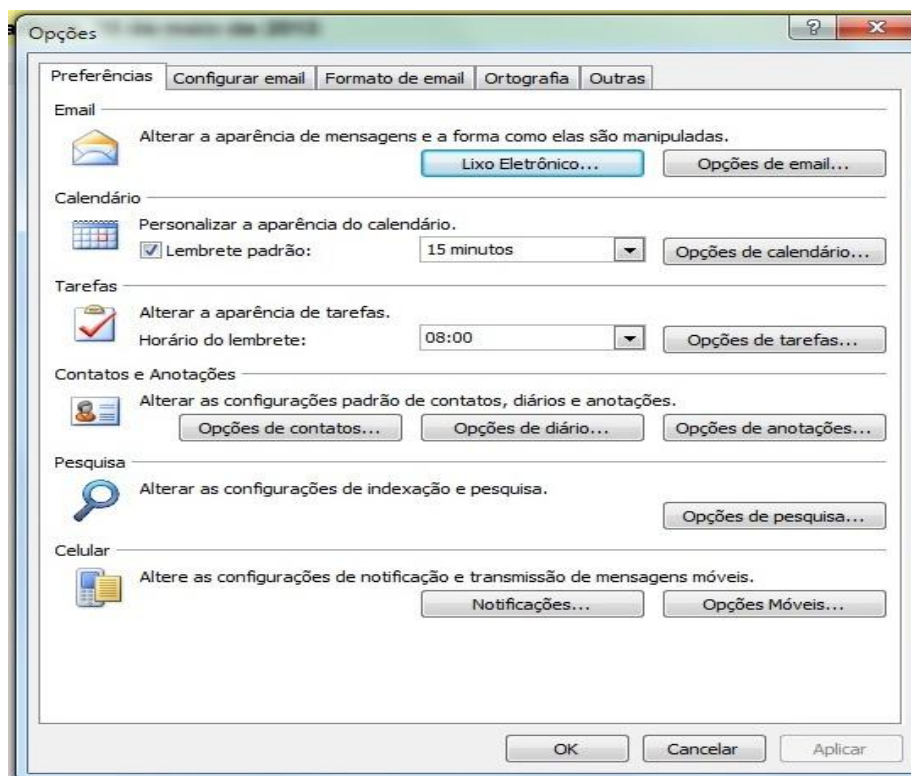
Providências iniciais: Verifique junto ao DLC 11 qual é seu email e senha

Foi adotado como exemplo a configuração do email do LC Guarapari

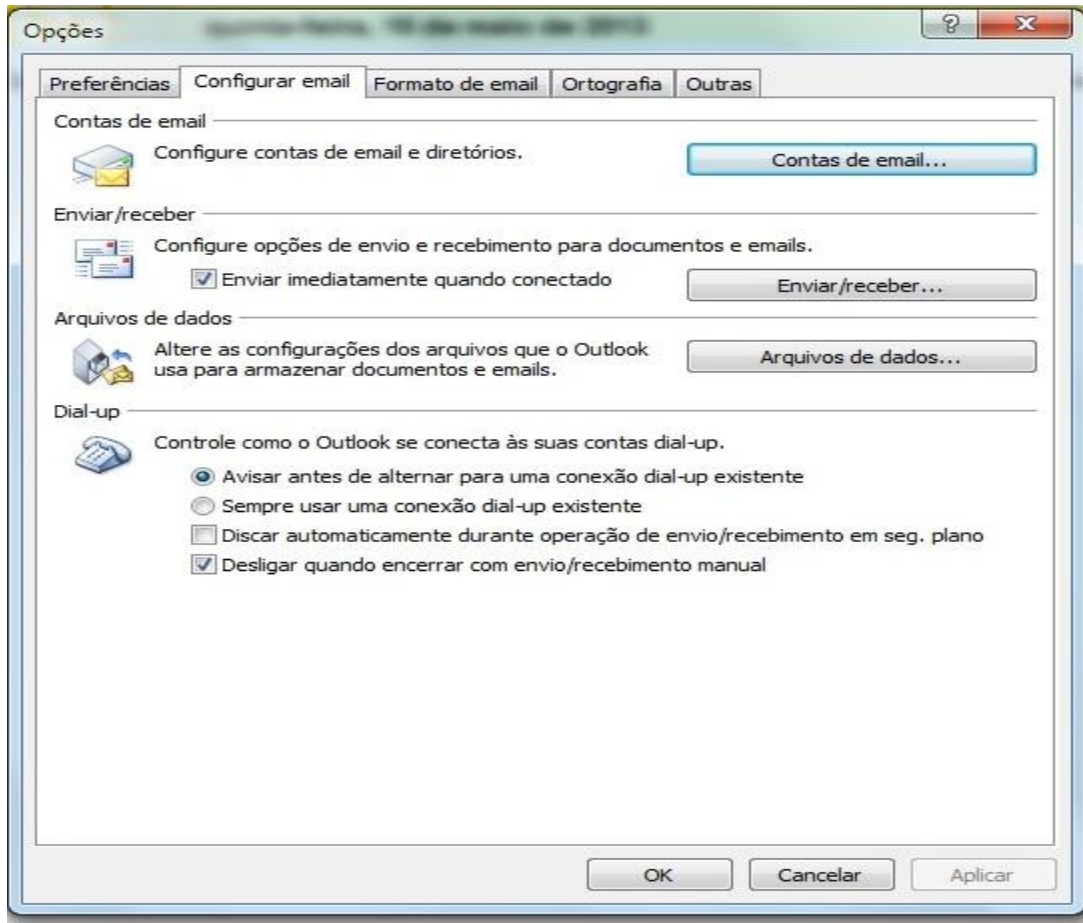
1º - Abra o Microsoft Outlook clique no menu "Ferramentas" e depois clique em "Opções"



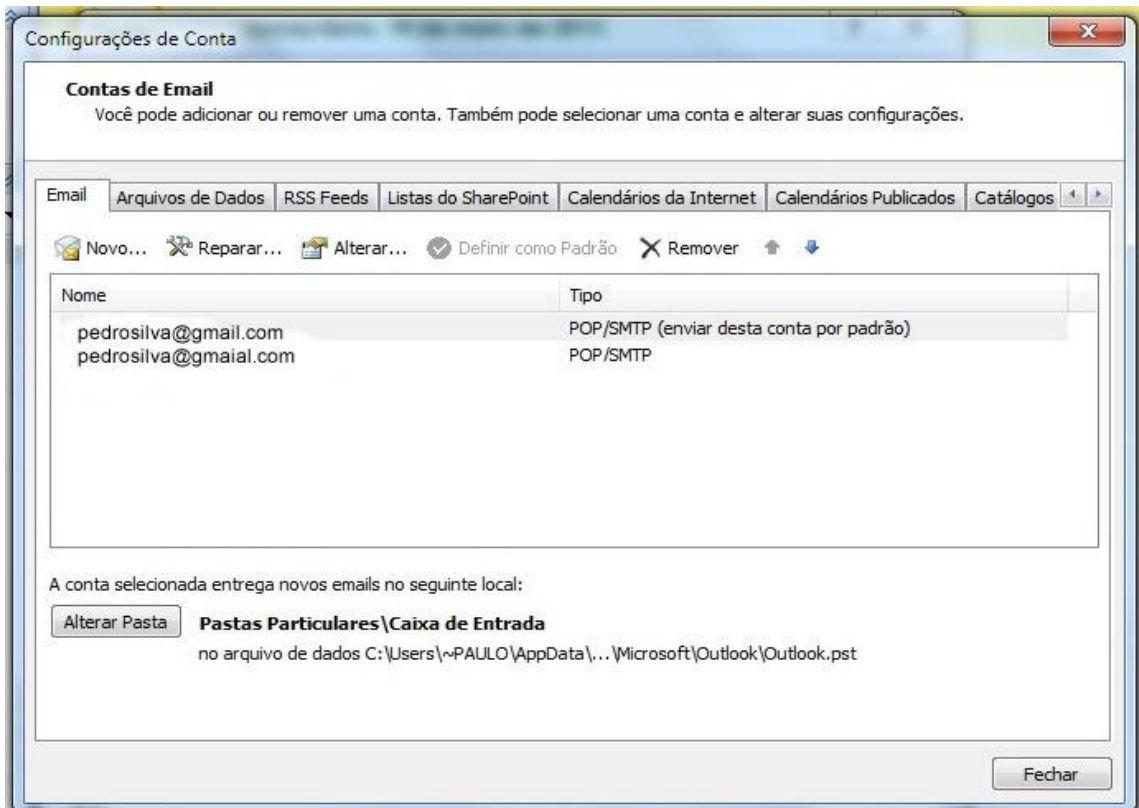
2º - Clique em "Configurar Email"



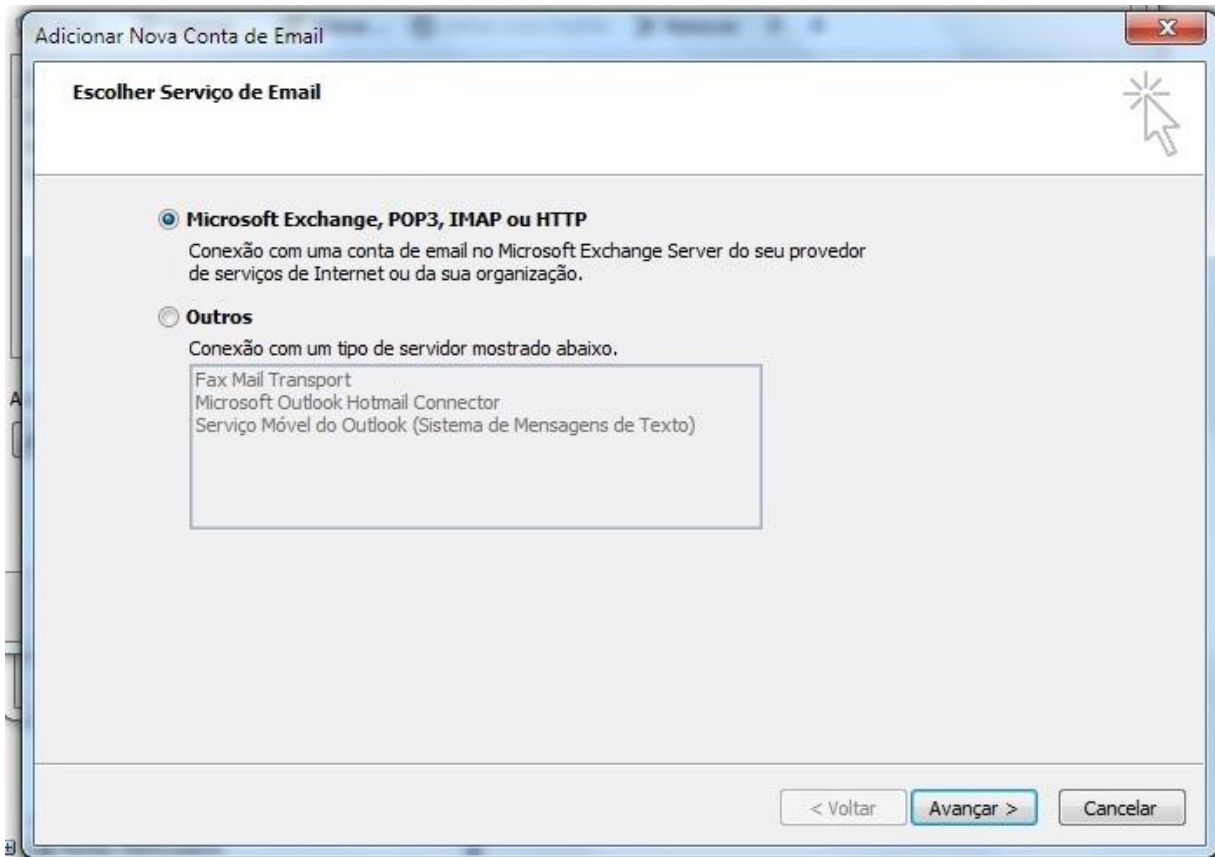
3º - Clique em "Contas de Email"



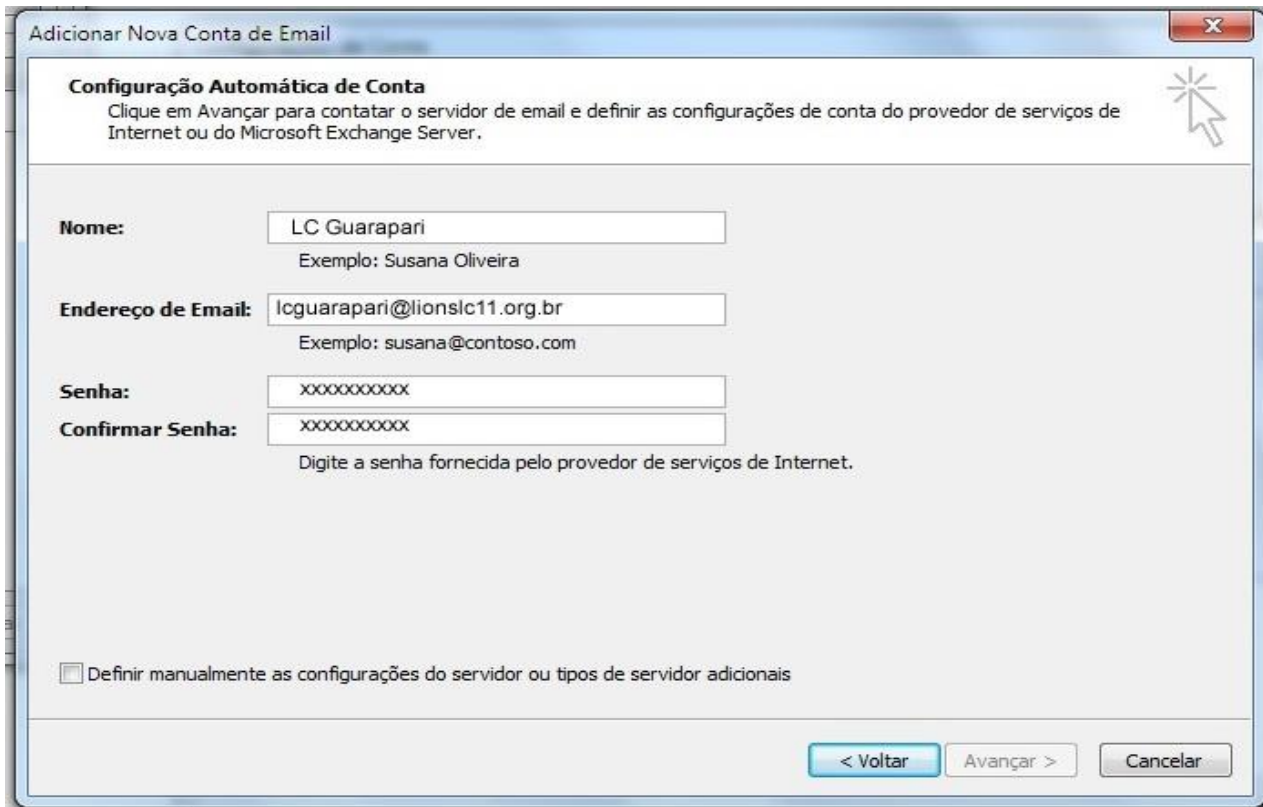
4º - Clique em "Novo"



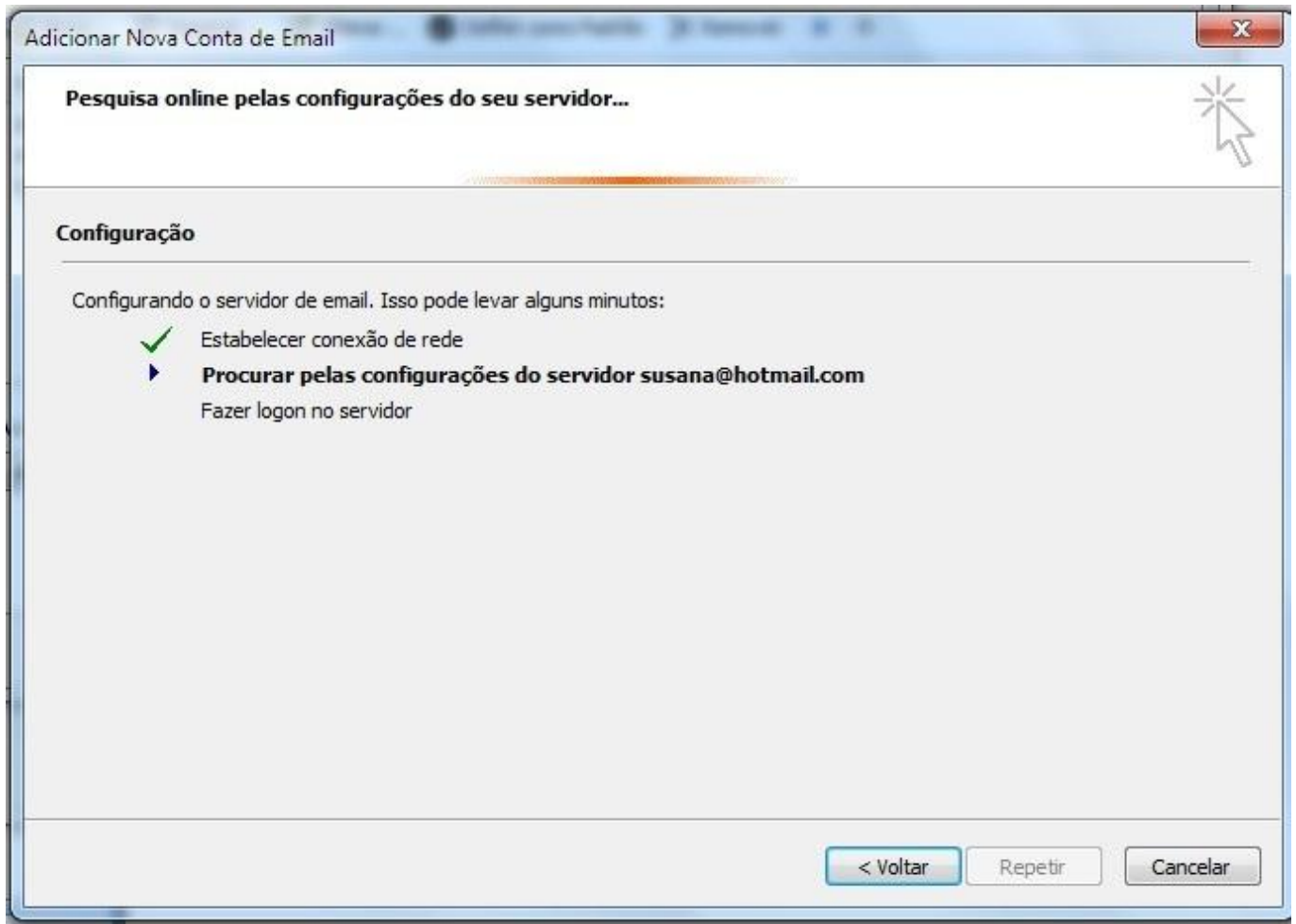
5º - Deixar marcada a opção "Microsoft Exchange, POP3, IMAP ou HTTP"



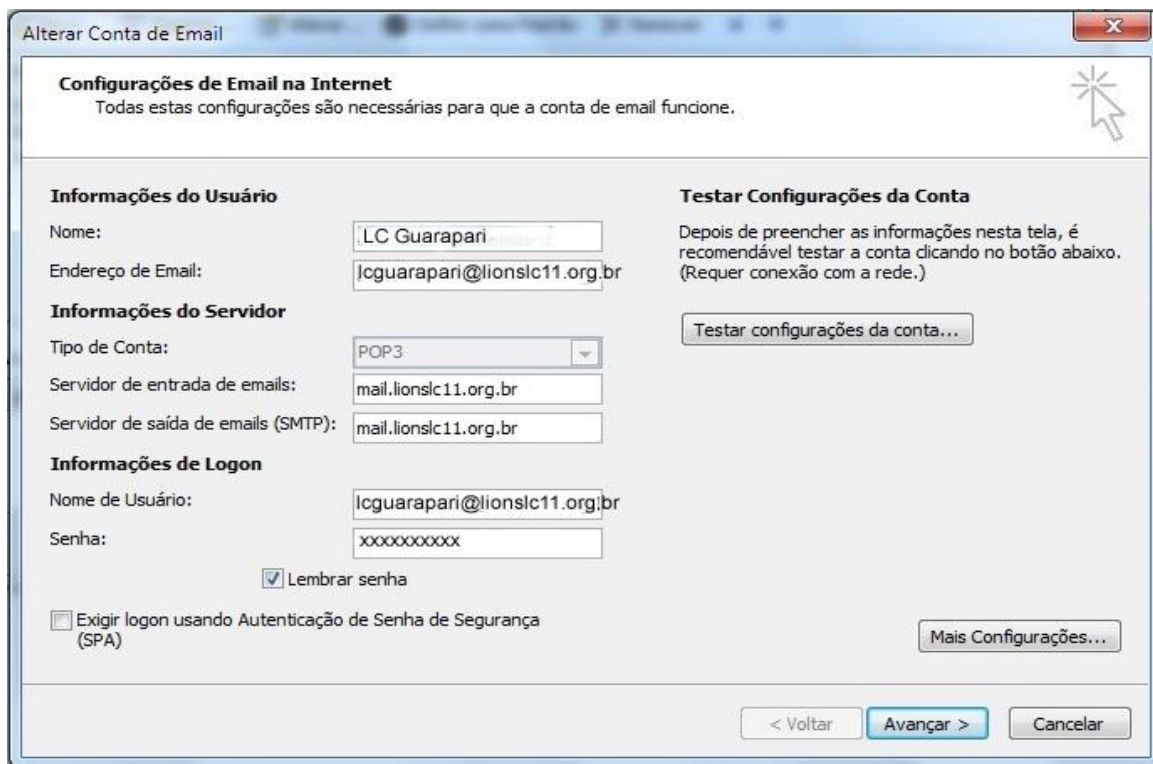
6º - Preencher os campos e clicar em "Avançar". Deixar desmarcada a opção de configuração manual



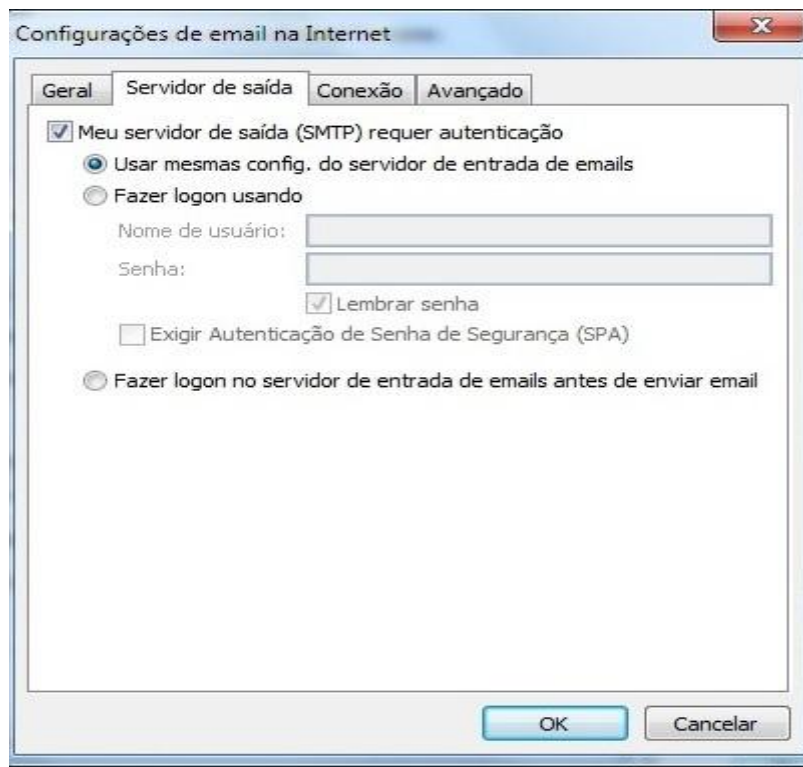
7º - Aguardar a procura automática das configurações do servidor



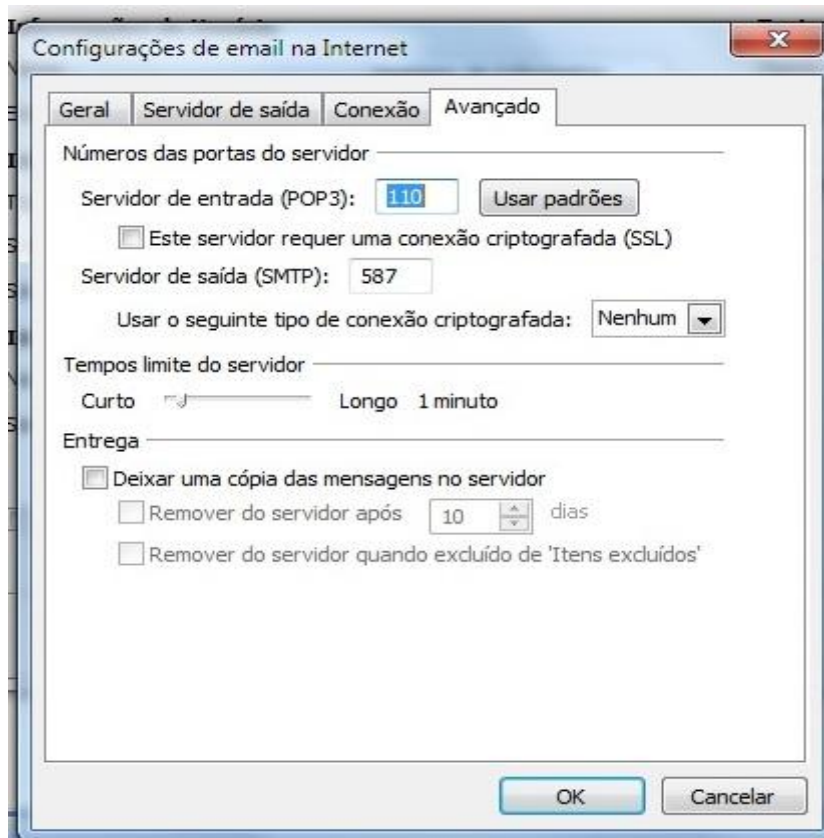
8º - A seguir surge a tela do email configurado - Pode ser efetuado um teste das Configurações de Conta. Depois clicar em "Mais Configurações"



9º - Em Servidor de Saída marque a opção "Meu Servidor de Saída (SMTP) requer autenticação"



10º - Na guia Avançado Deixe em branco a opção "Deixar uma cópia das mensagens no servidor"



10º - Parabéns. Você acabou de configurar o seu Microsoft Outlook e pode fechar o menu de configuração. Clique no botão "Enviar e Receber" e se a configuração foi feita corretamente você estará habilitado para enviar e receber mensagens.

11º - Faça um teste enviando uma mensagem para lionslc11@lionslc11.org.br e assinformatica@lionslc11.org.br

Utilize o email funcional (Corporativo) do seu Clube facilitando a comunicação com a sede, com os outros Clubes e a comunidade atribuindo ao seu Clube um endereço oficial conferindo o caráter de empresa atualizada.